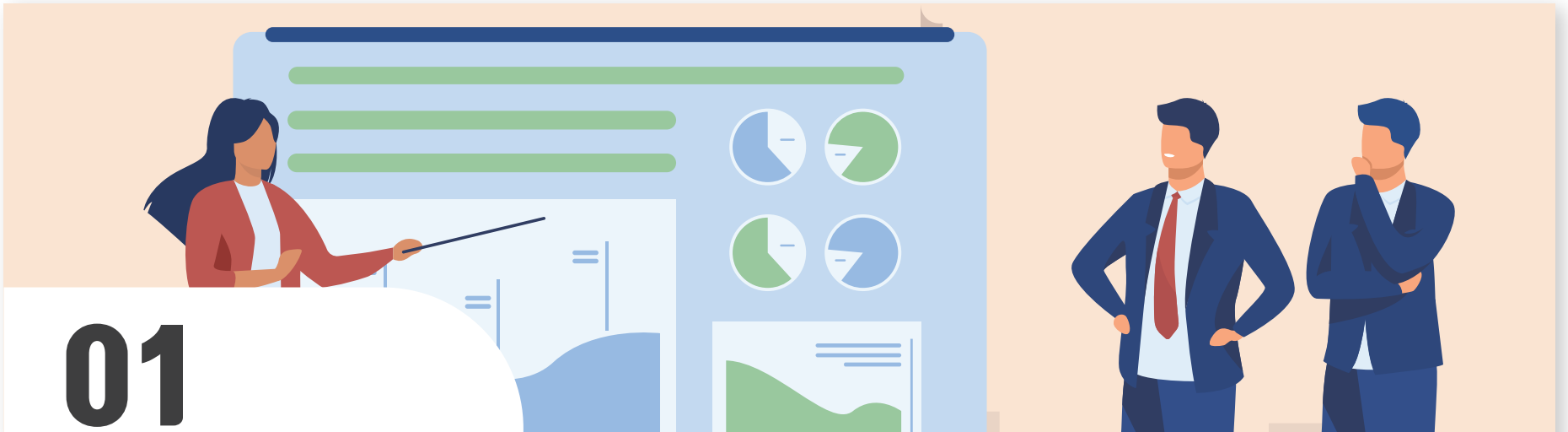




울산 국가혁신  
클러스터 육성사업

# 울산광역시 국가혁신클러스터 육성사업 기업유치 안내





# 01

## 최종목표

---

전력구동 모빌리티 육성 클러스터 조성

## 사업내용

---

핵심기업발굴, 기업유치, 지역기업과 상생협력

## 지원대상

---

국내외 자동차부품 및 관련 전후방 업종 영위 기업  
※ 자동차 모빌리티 분야 기업 우대





# 02

## 추진방안



원가경쟁력  
확보



사업다각화  
지원



전주기적  
기술개발  
지원



혁신기관  
인프라 통합



맞춤형  
인력 제공



사업 전환  
대응



융합연계  
플랫폼 구축

# 03 지구별 정보 - 수송기계 협력지구

	거점명	입주분야
수송기계 협력지구	매곡일반산업단지 (매곡2차·3차일반산업단지)	자동차부품, 자동차금형 등
	중산일반산업단지 (중산2차일반산업단지)	자동차부품, 자동차금형 등
	이화일반산업단지	자동차부품, 자동차금형 등
	달천농공단지	자동차부품, 기계·장비 운송부품 등
	모바일테크일반산업단지	자동차부품, 기계·장비
	모듈화일반산업단지	자동차부품(모듈업종) 등
	울산미포국가산업단지 (효문공업단지, 북구 효문·연암동 일원)	자동차부품, 자동차금형 등



# 04 지구별 정보 - 코어지구, 에너지협력지구, 연구개발협력존

	거점명	입주분야
코어지구	울산우정혁신도시	자동차전장, 에너지융합 등
	울산테크노파크	자동차전장, 정보통신, 첨단제조업 등
	장현도시첨단산업단지	첨단부품, 에너지 등
에너지 협력지구	테크노일반산업단지	에너지, 화학소재, 첨단 제조업 등
연구개발 협력존	울산과학기술원	—
	울산대학교	—





## 05 지방투자촉진보조금 지원

수도권기업의 지방이전

지방 신·증설 투자

(※ 입지보조금 지원 제외)

구분	중소기업	중견기업	대기업
입지보조금 (토지매입가액 기준)	40%이내	20%이내	
설비보조금 (설비투자금액 기준)	24%이내	19%이내	11%이내

\* 국가혁신융복합단지[혁신도시, 울산테크노파크, 산업단지(장현,이화,매곡,달천,모듈화,테크노 등)]

## 06 시 보조금 지원

입지보조금



**지원한도:**  
기업당 30억원

시설보조금



**지원한도:**  
기업당 30억원

고용보조금



**지원한도:**  
예산 범위 내

국가훈련  
보조금



**지원한도:**  
기업당 2억원

- 이전 · 창업기업 특별지원



**입지**

· 기업당 1억원



**시설**

· 기업당 1억원



**고용**

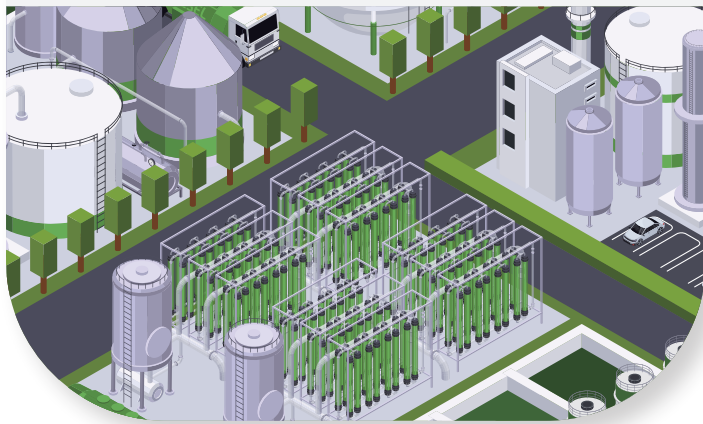
· 예산 범위 내



## 07 지방세 감면

### 산업단지

- 취득세 35~75%
- 재산세 60~75%



### 농공단지

- 취득세 100%

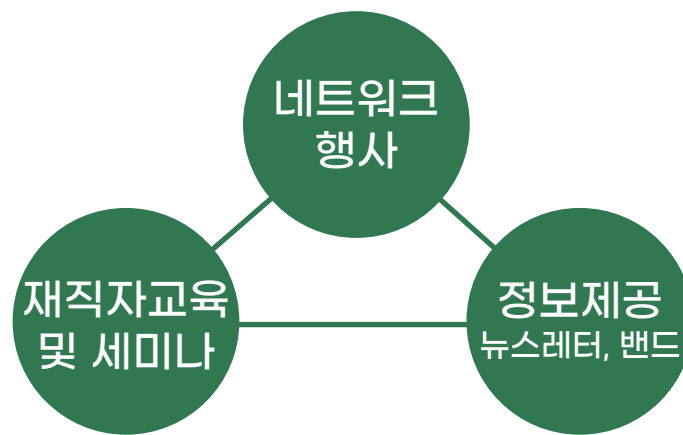


# 08 사업지원 & 지역기업 네트워크 교류

- 사업지원

R&D기획 및 사업화지원	사업재편 승인 지원	기술닥터 지원	ESG 지원	기타
				
4천만원	무료	무료	무료	지역혁신기관 사업연계

- 지역기업 네트워크 교류





# 문의처

## 지방투자촉진보조금 지원 / 시 보조금 지원

문의처 : 울산광역시청 투자유치단 (052-229-7851~4)

## 지방세 감면

문의처 : 울산광역시청 세정 담당관 (052-229-2615)

## 지역기업 네트워크 교류

문의처 : 사단법인 케이모빌리티클러스터협회 (070-4201-6286)